

Midea

全自動排氣

慢煮好幫手  
45分鐘老火湯



## 煮出新意系列

原來生活可以更美的 Midea is MyDear

FORTUNE  
世界  
500  
2017

商界展關懷  
caringcompany<sup>®</sup> 2015-19  
Awarded by The Hong Kong Council of Social Service  
香港社會服務聯會頒發

  
香港安全認證

  
服務傑出服務  
BEST SERVICE  
MIDEA

# DIY手動調節 慢煮美味好Easy

可調定時及定溫：烹調溫度 及 烹調時間

30°C - 160°C

1分鐘 - 24小時



全自動排氣



濃香技術



手提防黏  
塗層內鍋



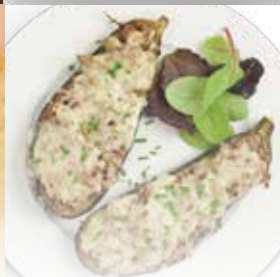
可中途  
加配料



可拆式  
內蓋

# 15種烹飪模式

15種烹飪模式：煎炸、炆煮、肉類、魚類、米飯、麵包、意麵、蔬菜、慢燉、酸奶、甜品、烘烤、蛋糕、蒸煮、煲湯



配料  
添加

## 中途開蓋加湯加料

你可以試著用它打邊爐

按下“配料添加”鍵，產品會自動排氣，排氣完成後，即可開蓋。

適用於：炆煮、肉類、煲湯



# 從不翻滾到翻滾

一般產品

Midea | MYSS50HK

不沸騰 不排氣

不沸騰、不排氣，食材和湯汁  
無法充分混合



大翻滾 大沸騰

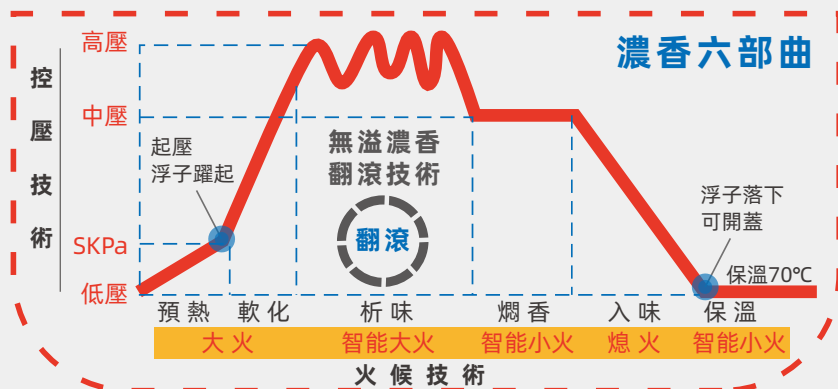
鍋內沸騰翻滾，食物湯汁充分融合



## 濃香入味六部曲

釋放食材本真鮮味

180次\*交替加減壓，食材加壓過程翻滾沸騰，湯汁入味，香濃四溢！



\*數據來自：美的工廠實驗室

# 98<sup>\*</sup>次

# 大翻滾

釋放食材精華

Midea 濃香翻滾技術，帶來98次\*大翻滾，使食材充分融合。

\*數據來自：美的工廠實驗室

## 安全保護裝置

### 1 開關蓋安全裝置

確保煲蓋扣合才會加壓；煲內如未排壓完成亦不能開蓋。

### 2 壓力保護裝置

當煲內溫度或壓力超出限壓值時，壓力排放閥會自動排氣。

### 3 瀉壓安全裝置

當煲內壓力達到限壓值時，煲蓋周邊會自動排氣瀉壓，以免發生爆鍋情況。

### 4 內鍋超溫保護裝置

當內鍋空燒或超過特定溫度時，會自動切斷電源。



## 防冷凝水結構 易拆洗設計

### 上蓋清潔省心方便

上蓋特設防冷凝水結弄髒檯面。配合可拆洗設計，讓日常清潔變得更容易。



### 盒蓋不到位不工作

合蓋到位，才可以啟動產品。

### 手提防黏塗層內鍋

易放易取 防燙設計



## 24小時預約定時

### 智能安排 簡單生活

將繁忙的生活，簡單化，無論早晚，你都值得更悠閒的生活方式。



# 產品介紹



氣閥門

提手

一鍵開啟鍵

開蓋  
手柄

觸控式  
控制面板

不銹鋼機身

一鍵  
操作



NEW

## 4.8公升全自動智能高速鍋

型號	MYSS50HK
容量	4.8公升 (湯量: 5-6人)
功率	900W
15種烹飪模式	煎炸、燉煮、肉類、魚類、米飯、麵包、意麵、蔬菜、慢燉、酸奶、甜品、烘烤、蛋糕、蒸煮、煲湯
特色	可自行調節溫度及烹飪時間 燉煮、肉類、煲湯 (可中途加配料) 多重安全裝置, 全自動排氣 智慧高速烹飪, 節省能源 可拆式內蓋 24小時預約 T2.5mm 手提防黏塗層內鍋
配件	飯勺、湯勺、蒸架、量杯
重量	毛重: 7KG 淨重: 6.1KG
產品尺寸 (闊x高x深)	292 × 380 × 318 (mm)

美的客戶服務中心(香港)  
Midea Customer Service  
Centre (HK)  
九龍觀塘開源道50號利寶時中心  
8樓2室  
Tel : +852 2443 0082  
Fax : +852 2149 9660

美的電器(香港)有限公司  
Midea Electric (HK) Ltd  
香港九龍尖沙咀廣東道9號海港城  
港威大廈6座39樓3906-3910室  
Tel : +852 3669 4888  
Fax : +852 2175 0019

美的客戶服務中心 (澳門)  
Midea Customer Service  
Centre (Macau)  
澳門爐石塘30號地下  
Tel : + 853 6266 3843



[www.mideahk.com](http://www.mideahk.com)

註:

1. 本產品目錄及圖片只供參考, 資料已經細心核對。如有錯漏, 以廠方生產規格為準。
2. 本公司保留更改資料權利, 恕不另行通知。
3. 如有任何爭議, 美的電器 (香港) 有限公司保留最終決定權。

Copyright © Jan. 2020 Midea Electric (HK) Ltd

Ref.2020-0003



Midea HK



保養登記

